

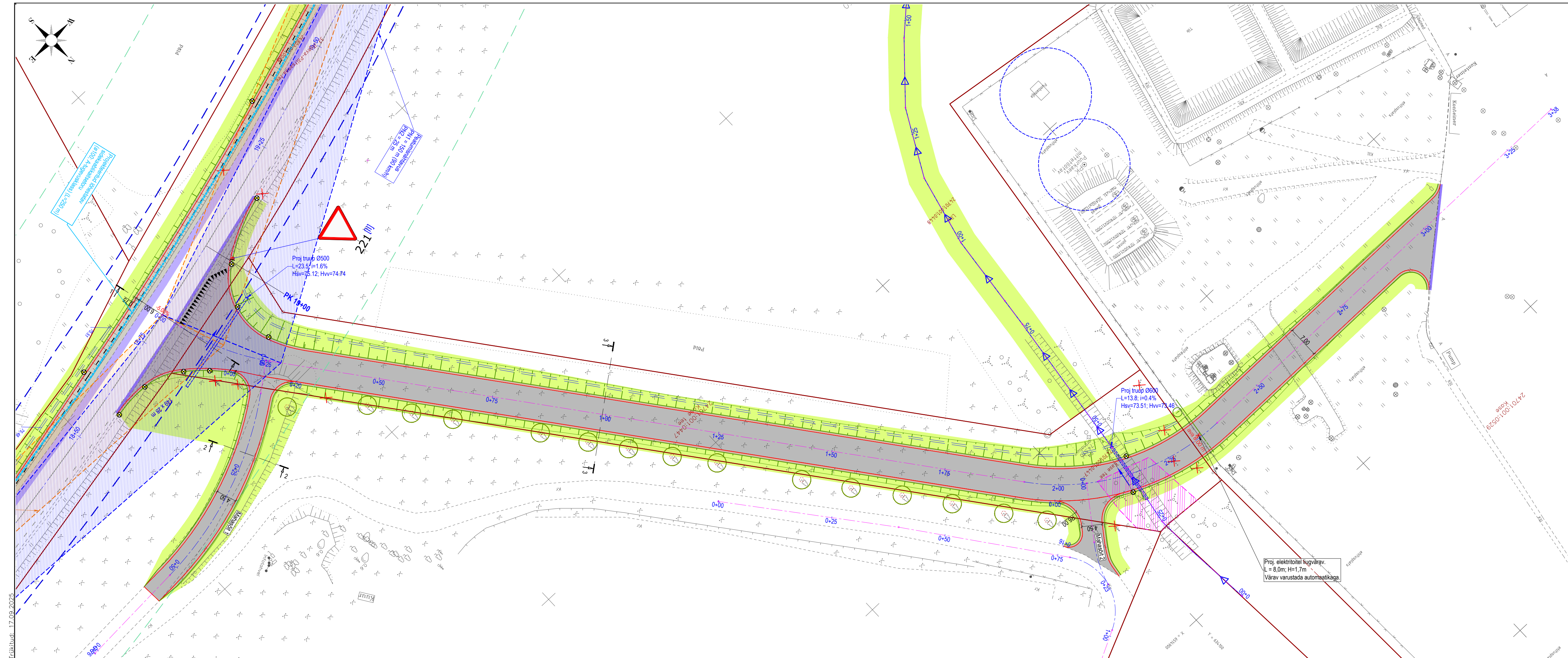
KATTED	
	Projekteeritud sõidutee asfaltbetoonülekate (Konstruktsioon 1)
	Projekteeritud sõidutee asfaltbetoonülekate (konstruktsioon 2)
	Projekteeritud sõidutee asfaltbetoonkatend (Konstruktsioon 3)
	Projekteeritud sõidutee asfaltbetoonkatend (Konstruktsioon 4)
	Projekteeritud killustikkatend (Konstruktsioon 5)
	Projekteeritud tugipeenar (Konstruktsioon 6)
	Projekteeritud nõlvade murukate (konstruktsioon 7)
	Projekteeritud mahasõidu katend (konstruktsioon 8)
	Servituudi vajadusega ala

TINGMÄRGID

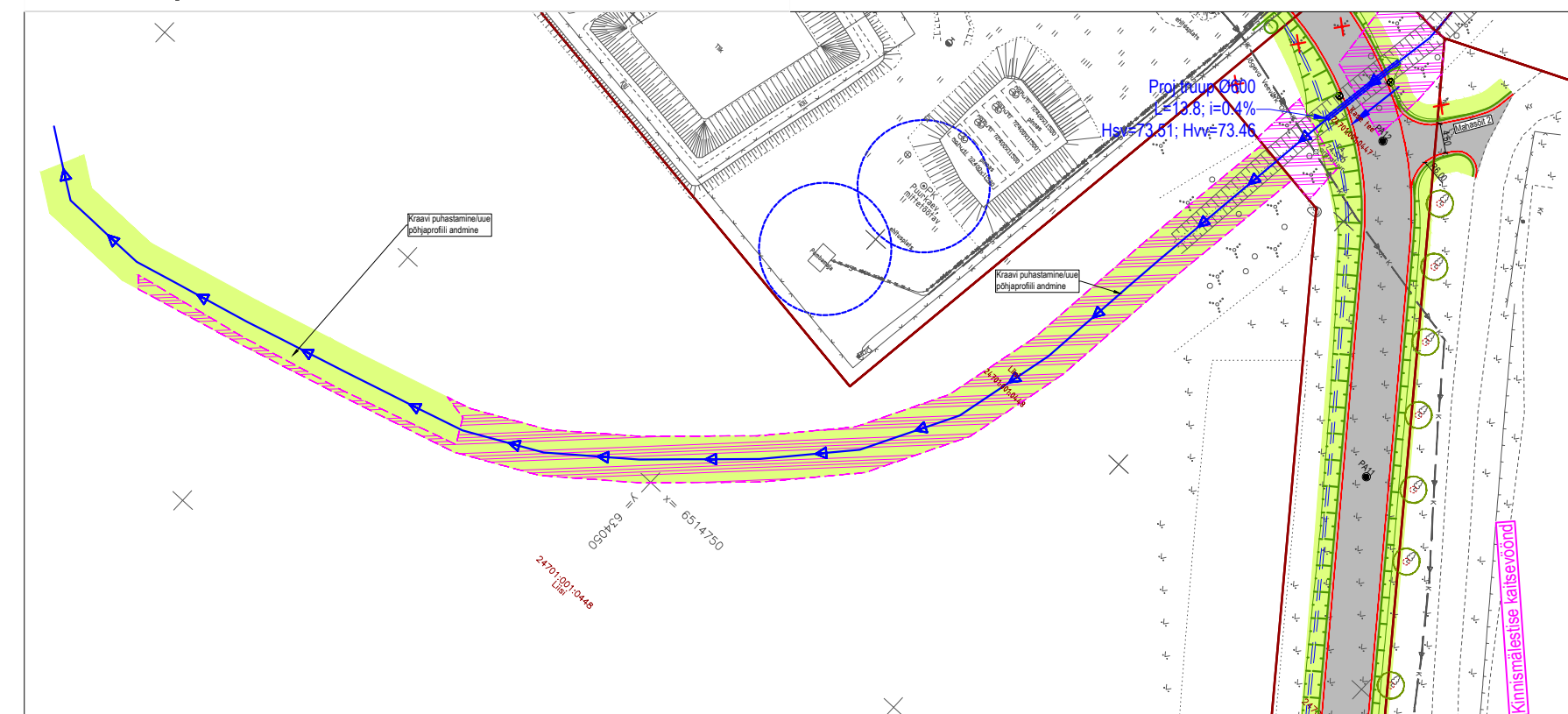
- Katastrirõhkuse piir
- Töömahtude piir
- Teega külgnev vaba ruum
- Tee kaitsevöönd
- Projekteeritud tee teljoon
- Projekteeritud tee servajooned
- Projekteeritud tugipeenar
- Projekteeritud nõlv
- Projekteeritud kraav
- Projekteeritud liiklusmärgi post
- Projekteeritud tähistuspostid
- Projekteeritud trüüp
- Olemasolev teekattemärgistus
- Projekteeritud teekattemärgistus
- Projekteeritud ristmiku nähtavuskolmnurk (Liitumisnähtavus)
- Projekteeritud ristmiku nähtavuskolmnurk (Peatumisnähtavus)
- Projekteeritud liiklusmärk (II suurusgrupp)
- Olemasolev liiklusmärk
- Likvideeritav liiklusmärk
- Raadatav ala (mets ja võsa)
- Likvideeritavad objektid

Geoalus	Autor: Raxoest OÜ	Töö nr: GE25017	Koordinaadid: L-EST97 Kõrgused: EH2000
---------	-------------------	-----------------	---




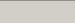
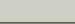




roadplan		Roadplan OÜ Reg kood: 12432118 Tiigi 78, 50410 Tartu Laki 4, 10621 Tallinn info@roadplan.ee www.roadplan.ee	Töö nimetus ja osa		Viruvere Vineeritehase juurdepääsutee	
Projekti juht		Erkko Teder	Joonise nimetus		Liikluskorraldus 1	
Projekti autor		Silver Kuum	Joonise nr		25020	
-		-	Stadium		Põhiprojekt	
-		-	Joonise nr		TL-4-04	
-		-	Leht/lehti		1/2	
-		-	Mõõtkava		1:500	
-		-	Kuupäev		17.09.2025	



Kraavi puhastamine 1:1000




KATTED

- | | |
|---|--|
|  | Projekteeritud sõidutee asfaltbetoonülekate (Konstruktsioon 1) |
|  | Projekteeritud sõidutee asfaltbetoonülekate (konstruktsioon 2) |
|  | Projekteeritud sõidutee asfaltbetoonkatend (Konstruktsioon 3) |
|  | Projekteeritud sõidutee asfaltbetoonkatend (Konstruktsioon 4) |
|  | Projekteeritud killustikkatend (Konstruktsioon 5) |
|  | Projekteeritud tugipenaar (Konstruktsioon 6) |
|  | Projekteeritud nõlvade murukate (konstruktsioon 7) |
|  | Projekteeritud mahasõidu katend (konstruktsioon 8) |
|  | Servituudi vajadusega ala |

TINGMÄRGID

- | | |
|--|---|
| | Katastrirühke piir |
| | Töömahtude piir |
| | Teeaga külgnev vaba ruum |
| | Tee kaitsevöönd |
| | Projekteeritud tee telgjoon |
| | Projekteeritud tee servajooned |
| | Projekteeritud tugipeenar |
| | Projekteeritud nõlv |
| | Projekteeritud kraav |
| | Projekteeritud liiklusemärgi post |
| | Projekteeritud tähispostid |
| | Projekteeritud trupp |
| | Olemasolev teekattemärgistus |
| | Projekteeritud teekattemärgistus |
| | Projekteeritud ristmiku nähtavuskolmnurk (Liitumisnähtavus) |
| | Projekteeritud ristmiku nähtavuskolmnurk (Peatumisnähtavus) |
| | Projekteeritud liiklusmärk (II suurusgrupp) |
| | Olemasolev liiklusmärk |
| | Likvideeritav liiklusmärk |
| | Raadatav ala (mets ja võsa) |
| | Likvideeritavad objektid |

Gealus	Autor: Raxoest OÜ	Töö nr: GE25017	Koordinaadid: L-EST97 Kõrgused: EH2000
		Töö nimetus ja osa Viruvere Vineeritehase juurdepääsutee	
Roadplan OÜ Reg kood: 12432118 Tüü 78, 50410 Tartu Laki 4, 10621 Tallinn info@roadplan.ee www.roadplan.ee		Objekti asukoht Viruvere küla, Jõgeva vald, Jõgeva maakond	
Projekti juht	Erkko Teder	(allkirjastatud digitaalselt)	
Projekteerija	Silver Kuum	(allkirjastatud digitaalselt)	
-	-		
-	-		
Töö nr	Stadium	Joonise nr	Leht/leht
25020	Põhiprojekt	TL-4-04	2/2
		Mõõtkava	Kuupäev
		1:500	17.09.2002